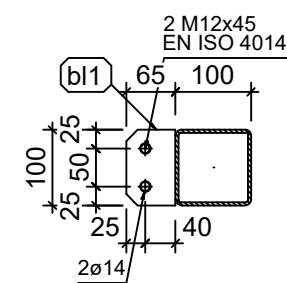
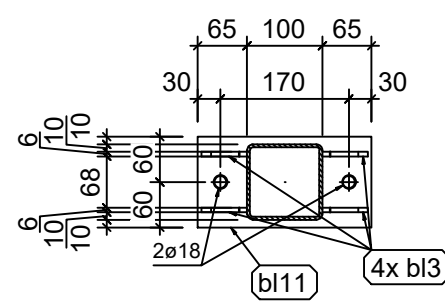


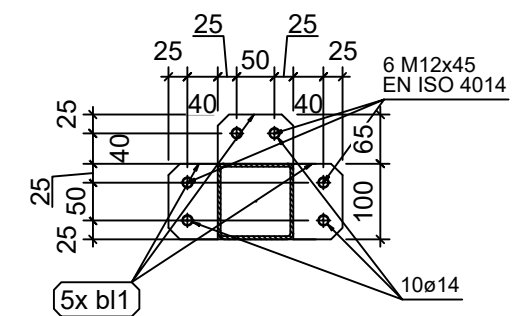
D - D (1:10)



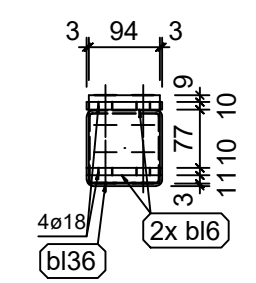
A - A (1:10)



B - B (1:10)



C - C (1:10)



UWAGI DO SPOIN:

- WSZYSTKIE SPOINY NALEŻY WYKONYWAĆ NA CAŁYCH DOSTĘPNYCH DŁUGOŚCIACH STYKÓW.
- ZA DOBÓR METODY SPAWANIA I RODZAJU ELEKTROD ODPOWIEDZA UPRAWNIONY TECHNOLOG W ZAKŁADZIE WYTWÓRCZYM.

SPOINY NIEOPISANE:

POSZCZEGÓLNE ELEMENTY ŁĄCZYĆ ZE SOBĄ ZA POMOCĄ SPOIN PACHWINOWO-OBWODOWYCH.

GRUBOŚCI SPOIN "a" STOSOWAĆ W ZALEŻNOŚCI OD RODZAJU ŁĄCZONYCH ELEMENTÓW:

- RURA Z RURĄ: a= GRUBOŚCI ŚCIANKI CIĘRSZEGO Z ŁĄCZONYCH ELEMENTÓW,
- BLACHA LUB Kształtownik walcowany z rurą;
- a= GRUBOŚCI ŚCIANKI RURY LECZ NIE WIĘCEJ NIŻ 0,7 GRUBOŚCI BLACHY LUB Kształtownika,
- POZOSTAŁE ELEMENTY: a= 0,7 GRUBOŚCI CIĘRSZEGO Z ŁĄCZONYCH ELEMENTÓW

W PRZYPADKU NIEOPISANYCH SPOIN CZOŁOWYCH STOSOWAĆ SPOINY O PEŁNYM PRZĘKROJU

UWAGI:

- Rysunki rozpatrywać łącznie z projektem architektonicznym i projektami branżowymi.
- Przed przystąpieniem do prac budowlanych roboty związane sprawdzić w odpowiednich projektach.
- Przed rozpoczęciem prac należy wszystkie wymiary podane na rysunku sprawdzić na miejscu budowy. W przypadku różnic należy skontaktować się z projektantem.
- Przed przystąpieniem do wykonywania konstrukcji stalowej w zakładzie produkcyjnym należy opracować szczegółową dokumentację warsztatową.
- Obliczenie nośności i szczegółowe zaprojektowanie połączeń zmienianych lub nowowprowadzonych przez wykonawcę rysunków warsztatowych należy do jego obowiązków, łącznie z uzyskaniem akceptacji projektanta.
- Jakiegolwiek zmiany wprowadzone przez wykonawcę w dokumentacji projektowej wynikające z technologii wykonania konstrukcji lub ograniczeń produkcyjnych danego zakładu wymagają zgody projektanta konstrukcji.
- Wykonawca jest wyłącznie odpowiedzialny za wszystkie zmiany wprowadzone do projektu bez wiedzy i zgody głównego projektanta
- Wszystkie prace budowlane powinny być prowadzone przez wyspecjalizowane ekipy pod fachowym nadzorem przy zachowaniu zasad sztuki budowlanej, zasad bhp oraz polskich norm i przepisów.

Pozycja	Nazwa	Ilość (szt.)	Długość (mm)	Szerokość (mm)	Materiał	Waga 1szt. (kg)	Waga (kg)
S-6	x	1					
bl36	BL8x117x94	1	117	94	S355J2	0.69	0.69
bl11	BL12x230x120	1	230	120	S355J2	2.6	2.6
bl6	BL10x100x65	2	100	65	S355J2	0.51	1.02
bl3	BL6x90x60	4	90	60	S355J2	0.16	0.63
bl1	BL8x100x65	6	100	65	S355J2	0.39	2.36
7	RHS100x4	1	4526	0	S355J2H	52.95	52.95
-	M16 8.8	4	50	0	8.8	0.16	0.65
-	HILTI HIT-HY 200A/M16 gł. zak. 200mm	2	200	0	8.8	0.51	1.02
Razem:		21					61.93
Waga wszystkich (kg):							61.93

OBIEKT	ROZBUDOWA BUDYNKU OŚWIATOWEGO O WIATROŁAP		
ADRES	Kolno, ul. Teofila Kubraka 6		
TEMAT	PROJEKT TECHNICZNY	DATA	30.07.2025
RYSUNEK	ELEMENTY WYSYŁKOWE:	SKALA	
	S-6		1:10, 1:20
KONSTRUKCJA	Czesław Owaliński nr upr. BŁ 19/72		
SPRAWDZAJĄCY	mgr inż. Marta Ewa Owalińska nr upr. LOM 57		NR RYS K-013